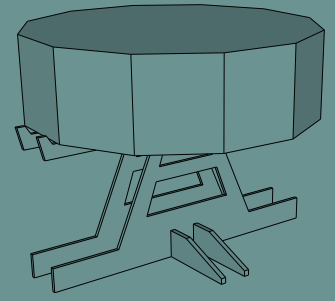
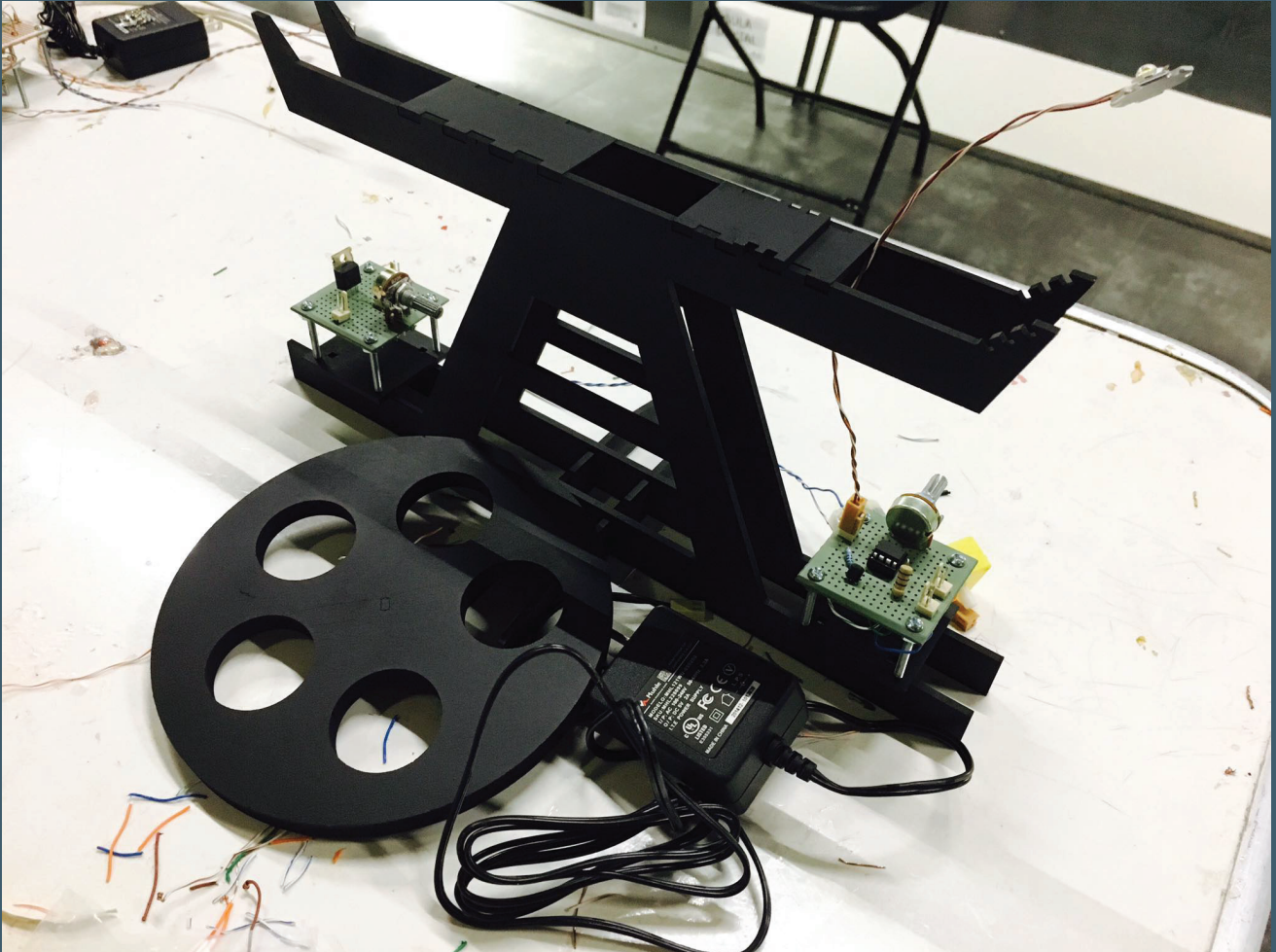


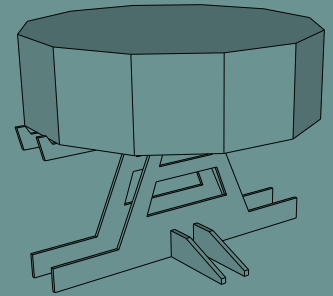
AnimGifScope



Simulador electromecánico de imágenes en movimiento



AnimGifScope



Simulador electromecánico de imágenes en movimiento

Construye y opera un AnimGifScope, artefacto de simulación para crear gifs y animaciones interactivas mecánicas y digitales . Aprende procesos de construcción entorchada de circuitos electrónicos y programación de microcontroladores Attiny.

En la historia de la animación y la cinematografía, una serie de artilugios fueron desarrollados sucesivamente para engañar a la mente con la percepción del movimiento continuo, estos experimentaban con la persistencia retiniana, fenómeno de la visión en que una imagen de luz, grabada temporalmente en la retina, es sustituida por otra gracias a los intervalos de oscuridad.

Bajo los principios de este fenómeno, el AnimGifScope crea animaciones GIF simples, sencillas y cortas. "~scope" es un sufijo dado a ciertos dispositivos, artefactos o instrumentos para la observación o la demostración.

Objetivo

El taller es teórico y práctico , revisaremos la historia y principios de la animación a través de los artefactos que se construyeron en el tiempo para simular la imagen en movimiento. Al construir y operar un AnimGifScope, aprenderán procesos de mecánica, construcción Entorchada de circuitos electrónicos y programación de microcontroladores Attiny, así como la posibilidad de hacer animaciones interactivas mecánicas y digitales .

Mínimo 10 alumnos

Interés en electrónica. Animación. Construcción de dispositivos mecánicos y electrónicos. Medios digitales , Dibujo, Experimentación con procesos analógicos y digitales

Contar con laptop, paquetería básica de diseño

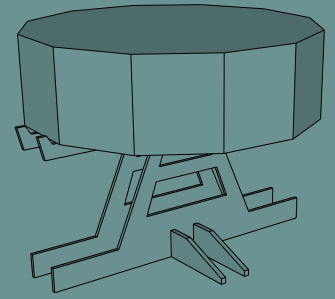
Duración : 20 horas / 5 sesiones de 4 horas cada una

Honorarios

necesidades : Kit para construir AnimGifScope.

Salon bien iluminado, proyector o pantalla 40" que cuente con Impresora, color y ByN

AnimGifScope



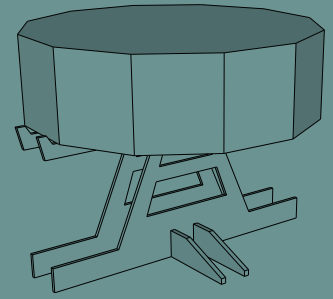
Simulador electromecánico de imágenes en movimiento

Entorchados.net es un taller autoral de wire wrap desarrollado por

Arcángelo Constantini

Inventor artístico, hacker tecnológico, especulador existencial. Su trabajo se caracteriza por una profunda investigación científica, filosófica y perceptiva, de los procesos de la naturaleza a través de la tecnología. Fue curador de nuevos medios del Museo Tamayo Arte Contemporáneo, del espacio independiente 1/4, así como de Bienal de Arte Electrónico Transitorio MX del CNA y CONACULTA en 2005 y 2009, Curador de los eventos inaugurales de CENTRO, y de la Fonoteca Nacional. Director de FACTO 2014,15, Actualmente organiza Con Marcela Armas los Ciclos, Meditatio Sonus. Obtuvo la Beca Rockefeller/MacArthur, VIDA de fundación telefónica, el PAPIAM del CNART, Sistema Nacional de Creadores de Arte FONCA. Entre otras

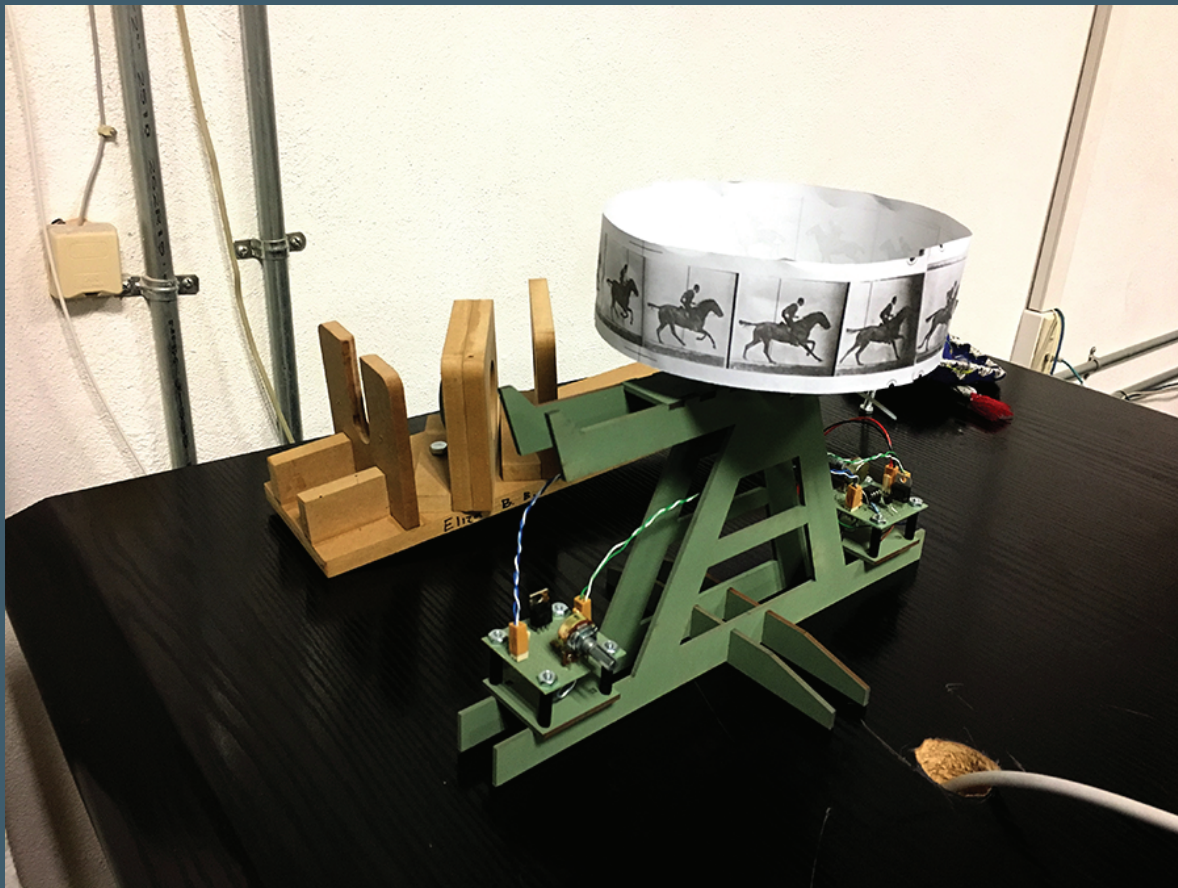
AnimGifScope



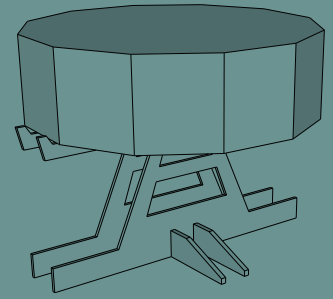
Simulador electromecánico de imágenes en movimiento

Temario General:

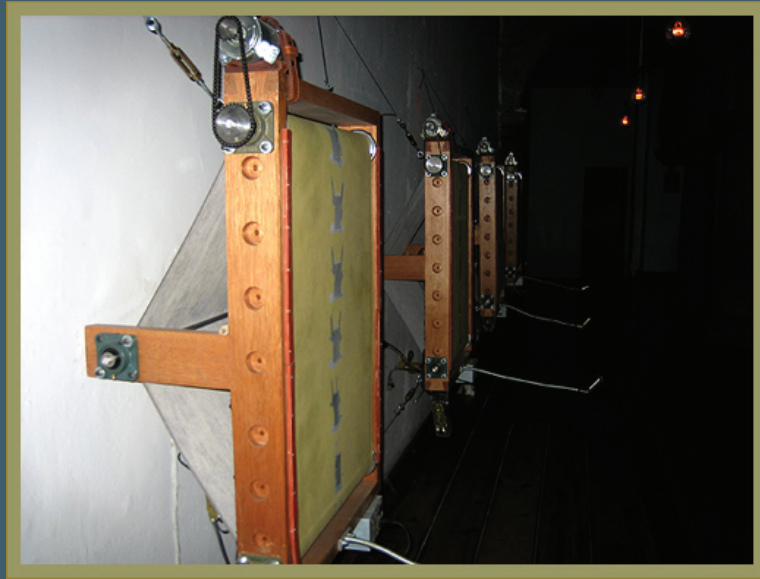
Simulación de la realidad, de la Caverna de Platon a DeepDream
Historia de la animación
Persistencia retiniana, memoria sensorial, ilusiones
Primeros artefactos de animación y cinematográficos
Artefactos contemporáneos
Principios de electrónica
Lectura de esquemáticos
Entorchado de circuitos
Entorchado de microprocesador attiny85 , sistema de estrobo
Entorchado de controlador de velocidad para motor
Principios de programación
Construcción de dispositivo
Animaciones clásicas
Rotoscopias
Principios de animación cuadro a cuadro
Dibujo Digital
Script para Sprites
Experimentación con el dispositivo
acto performativo



AnimGifScope



Simulador electromecánico de imágenes en movimiento

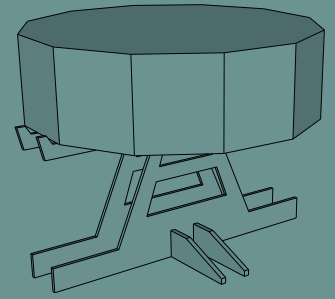


SEMINSCOPE 2008
simulador electromecánico de imágenes en movimiento

ARCO Medialab Conde Duque 2005
Laboratorio Arte Alameda 2005
And Or Gallery , Dallas Texas 2008
ARTE POLITICA Y MEDIO AMBIENTE Ensenada
ARTE POLITICA Y MEDIO AMBIENTE Antofagasta
ARTE POLITICA Y MEDIO AMBIENTE Mexicali
ARTE POLITICA Y MEDIO AMBIENTE Los Angeles
ARTE POLITICA Y MEDIO AMBIENTE MUSA guadalajara

<http://www.arc-data.net/seminscope/>

AnimGifScope



Simulador electromecánico de imágenes en movimiento

